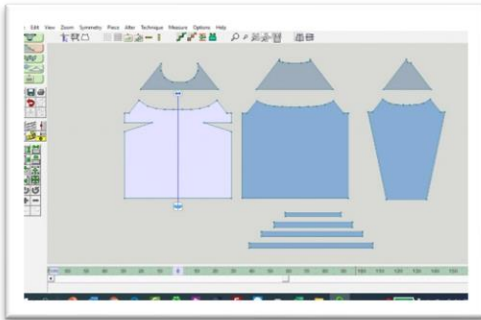


Rundt bærestykke med mere Kursus i uge 40/21- i Thyborøn

HOVED EMNE:

Rundt bærestykke: (Bliver gennemgået for hele holdet)

Det er muligt at arbejde hele ugen med dette emne

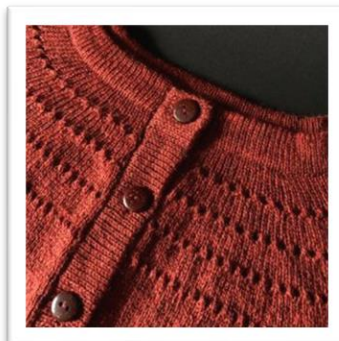


- Beregning/konstruktion af rundt bærestykke
- Fairisle på rundt bærestykke
- Bryst indsnit - placering og konstruktion
- Hulmønster på rundt bærestykke

Silverreed -der anvendes mønstre fra Designaknit

Brother - der anvendes mønstre som findes i strikkemaskinen

- Ændre strikkefastheden i eksisterende model med rundt bærestykke
- Ændre eksisterende model med rundt bærestykke til Cardigan
- Finpudsning af Fairisle mønstre på mønsterborten (skuldarsømmen)



Rundt bærestykke med mere Kursus i uge 40/21- i Thyborøn

(Hals)Kanter:

- Anvendelige til rundt bærestykke eller/og andre modeller



1. Eks. Biese med rullekant (eller dobbelt)
2. Dobbelt ombuk med rib bagside
3. Ribkant med rundstrik som start.
4. Rullekrave med rundstrik som start
5. Kanter i skip/tuck

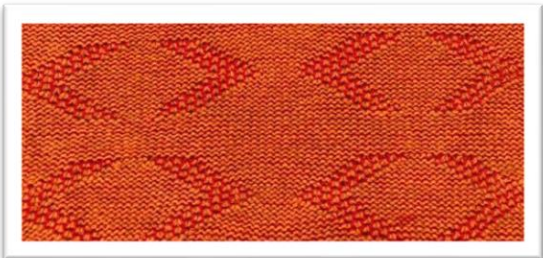
TILLÆGS EMNER

Ønsker du ikke at arbejde med rundt bærestykke hele ugen, vil der være en introduktion til disse tillægs emner. Hvis du har et (mindre) specielt ønske, er det også en mulighed - Dog ikke dobbelt Jacquard og hulslæden på Silver.



Intarsia:

Kræver specialslæde på Silverreed. Der anvendes designaknit interaktiv strikning. Min Intarsia slæde kan lånes. Brother har indbygget Intarsia funktion



Platinstriking:

- Platinstriking på enkelt- og dobbelt apparat
- Platinstriking som tuck på enkeltapparat



Ribapparat:

Muligheder i fuld rib - tuck/skip mønstre